

# MANUFACTURE NATIONALE DES GOBELINS



*Deux d'une partie du Cours, et de la Savonnerie, ou est la manufacture de ces beaux tapis, qui sont la plus  
première partie des meubles de tous les grands seigneurs de l'Europe, et qui sont reconnus sous le nom de la Savonnerie.*

*Grand Palais des Arts et des Sciences*

*Grand Palais des Arts et des Sciences*

## EXPOSITION DE TAPIS DE LA SAVONNERIE A L'OCCASION DU CENTENAIRE DE LA RÉUNION DES ATELIERS DE CHAILLOT AUX ATELIERS DES GOBELINS

DU 16 DÉCEMBRE 1926  
AU 31 JANVIER 1927

PRIX : 5 Francs.

MANUFACTURE NATIONALE DES GOBELINS



EXPOSITION

DE

TAPIS DE LA SAVONNERIE

A L'OCCASION

DU CENTENAIRE DE LA RÉUNION  
DES ATELIERS DE CHAILLOT  
AUX ATELIERS DES GOBELINS

## PRÉFACE



**L**ES ouvrages de la Manufacture Royale de la Savonnerie ont toujours été appréciés et recherchés par les Amateurs d'art, à l'égal des plus beaux objets de la Curiosité.

La destination des tapis de pied, des dessus de meubles, banquettes, écrans et paravents, a réduit considérablement le nombre des pièces qui ont pu parvenir intactes jusqu'à nous, et leur valeur a atteint dans les ventes les plus hauts prix.

Le style et le goût exclusivement français de ces ouvrages, l'impossibilité de les copier ou de les imiter, la grande difficulté des réparations des tapis usés, tout a concouru à en faire des objets très rares.

La fabrication du tapis à point noué — dit Point Sarrazin — remonte à une époque très ancienne mais indéterminée. On attribue son origine en France à l'invasion des Sarrazins (732), qui auraient apporté des tapis d'Orient et auraient monté des métiers pour en fabriquer. Le statut des tapissiers dits Sarrazinois à Paris date de 1258. Le premier tapissier qui présenta au roi Henri IV des essais de tapis de dessin français fut Pierre DUPONT, artiste enlumineur. Il obtint immédiatement, en 1605, un logement et un atelier au Louvre.

La manufacture royale des Tapisseries était installée aux Gobelins depuis 1601, sous la direction des entrepreneurs flamands de La Planche et Comans.

Ces mêmes entrepreneurs avaient établi, en 1607, une Savonnerie à Chaillot, devant la route de Versailles, à l'emplacement actuel de la Manutention Militaire, Quai de Tokio.

Dès 1609, cette affaire était liquidée. Le propriétaire obtint de la reine Marie de Médicis que les bâtiments de cette manufacture fussent utilisés pour recevoir et abriter

élève de Pierre DUPONT — Simon LOURDET — obtint d'employer la main-d'œuvre de ces enfants et monta plusieurs métiers de tapis.

La facilité relative de cette fabrication en plaçant devant l'ouvrier un dessin colorié sur papier quadrillé, permit d'utiliser de suite cette main-d'œuvre.

La reine avait organisé de la même façon, et à la même époque, le travail des femmes dans les hôpitaux pour la confection des dentelles, très à la mode à cette époque.

Pierre DUPONT resta au Louvre et, concurremment avec Simon LOURDET fournissait à la Couronne les tapis nécessaires à l'ameublement des châteaux royaux. La mode sous Louis XIII exigeait des chambres et des salles entièrement garnies de tapisseries et de tapis — des meubles et des garnitures de lits — en tapisserie ou tissu de la Savonnerie.

Le développement de ces deux manufactures fut très rapide, et l'identité des métiers, des matières et des emplois détermina le Surintendant des Bâtiments, M. de FOURCY, à mettre les Gobelins et la Savonnerie sous la même direction.

La reine achète finalement la Savonnerie, en 1626, pour le prix de 50.000 livres. Pierre DUPONT et Simon LOURDET s'associent la même année pour l'exploitation de cette Manufacture, mais leurs ateliers restent séparés.

Les noms des artistes qui ont fourni les premiers modèles de tapis ne sont pas connus, et les échantillons du travail de cette époque sont très rares. Un grand tapis de M. GUERULT exposé en ce moment au Musée des Gobelins donnera une idée de la technique et du style de cette époque.

En 1661, COLBERT organise au profit du Roi les deux Manufactures des Gobelins et de la Savonnerie, sous la direction artistique de Ch. LE BRUN.

Plusieurs essais de Louis DUPONT, fils de Pierre, en ouvrages imitant les tapis d'Orient et de Perse, à fond d'or et de soie, ne modifient pas la direction de LE BRUN, qui ne fait exécuter que des tapis de son style avec la collaboration artistique des peintres BAILLY, B. YVART, I BAPTISTE MONNOYER. FRANCOIS FRANCAERT. NIVELON.

Louis XIV trouvait aux Gobelins et à la Savonnerie le moyen de satisfaire son goût du faste et de sa gloire. Les tapisseries et les tapis servirent dès son avènement à composer des présents aux souverains et ambassadeurs étrangers. C'est par là que la réputation des deux Manufactures s'étendit dans l'Europe entière, et même en Russie, en Orient, dans les Pays d'Afrique et au Royaume de Siam.

Le tapis de la Grande Galerie de VERSAILLES est entrepris dès cette époque (de 1673 à 1682). Il se composait de 93 tapis mesurant chacun 7 aunes 1/2 de longueur sur 4, 5 ou 7 aunes de largeur.

Le livre des Présents du Roy donne la description des tapis donnés au Chancelier de l'Ambassade de Moscovie, en 1668; au Prince de Toscane, en 1669; à Dom Hieronimo Guinoni, envoyé d'Espagne en 1669; au roi Dardé, Guinée et pays de nègres, le 26 janvier 1671; aux Rois de Siam et de Tonkin le 1<sup>er</sup> février 1681; à l'Ambassadeur de Moscovie POTEKIN, le 20 mai 1681; à 4 Ministres du Roi de Danemark, le 15 septembre 1682; au Roi de Siam, le 25 février 1685; à l'Ambassadeur de Perse, le 8 août 1715.

Sous Louis XV, entre autres présents à la Porte Ottomane, il faut noter — pour le Grand Seigneur — un grand tapis de 75 pieds de long sur 22 pieds 1/2 de large, semé de fleurs, cornes d'abondance et autres ornements, avec bordure à fond d'or d'une nouvelle fabrique et faite exprès, deux autres tapis sans or, le tout du prix de 26.251 livres 3.

Pendant les années 1694 à 1699, au moment de la guerre de Hollande, les ateliers des Gobelins et de la Savonnerie furent fermés. A la reprise de la fabrication, les artistes peintres chargés des modèles, Blain de Fontenay, Le Moyne, Claude Audran, Perrot, donnèrent des tableaux où l'influence de Watteau apparaît très nettement dans les Portières des Dieux, aux Gobelins et, à la Savonnerie, dans les parties décoratives en forme d'ailes de papillons.

en 1771, les paravents de Desportes, les tapis conservés à l'Institut, les banquettes du château de Compiègne, sont des modèles d'une beauté incomparable.

Sous Louis XVI, la fabrication ne donne pas de nouveaux modèles.

La Révolution ne détruit pas les Manufactures royales.

Sous Napoléon I<sup>er</sup>, est exécuté le tapis du Sacre, de dimensions exceptionnelles,

En 1826, la Manufacture de la Savonnerie est rattachée aux Gobelins, et les bâtiments de Chaillot ne sont employés que plus tard, en 1836, à l'installation de la Manutention Militaire.

Depuis cette époque, la Manufacture de la Savonnerie continue aux Gobelins à maintenir la tradition d'une fabrication unique.

Parmi les objets exposés aujourd'hui, nous pouvons citer, avec le tapis Louis XIII de M. Guérault, les tapis de M. de Camondo, de M. Fabre, le paravent de M. Germain Séligmann, les sièges de M. Touzain, les tableaux de M. Doisteanu.

Le tapis en soie du Garde-Meuble qui servait de portière dans une des gondoles du Roi à Versailles;

Un ensemble de banquettes du Palais de Versailles;

Un paravent Louis XV du Louvre;

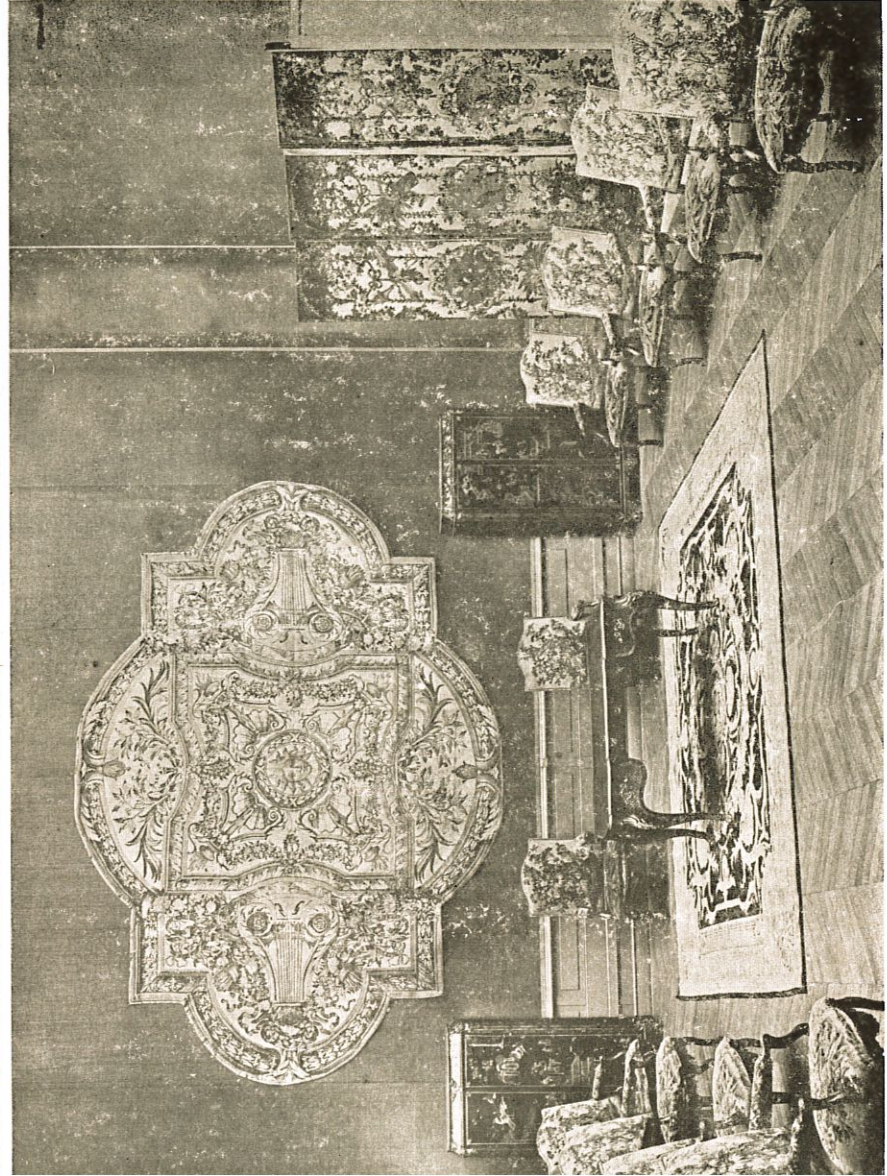
Des sièges d'époque Louis XIII des plus précieux;

Un ensemble de beaux fauteuils.

Au moment où l'autonomie accordée aux Manufactures d'Art de l'État, et la réorganisation qui en sera la conséquence, vont redonner la vie aux Gobelins et à Sèvres, il était utile de rappeler aux amateurs l'existence de la Manufacture de la Savonnerie dont les produits ont obtenu une renommée universelle, et dont l'Exposition actuelle présente quelques rares spécimens.

Les artistes tapissiers actuels, sous la direction éclairée de M. Planès, sont dignes de leurs anciens et sont capables d'interpréter les modèles les plus délicats.

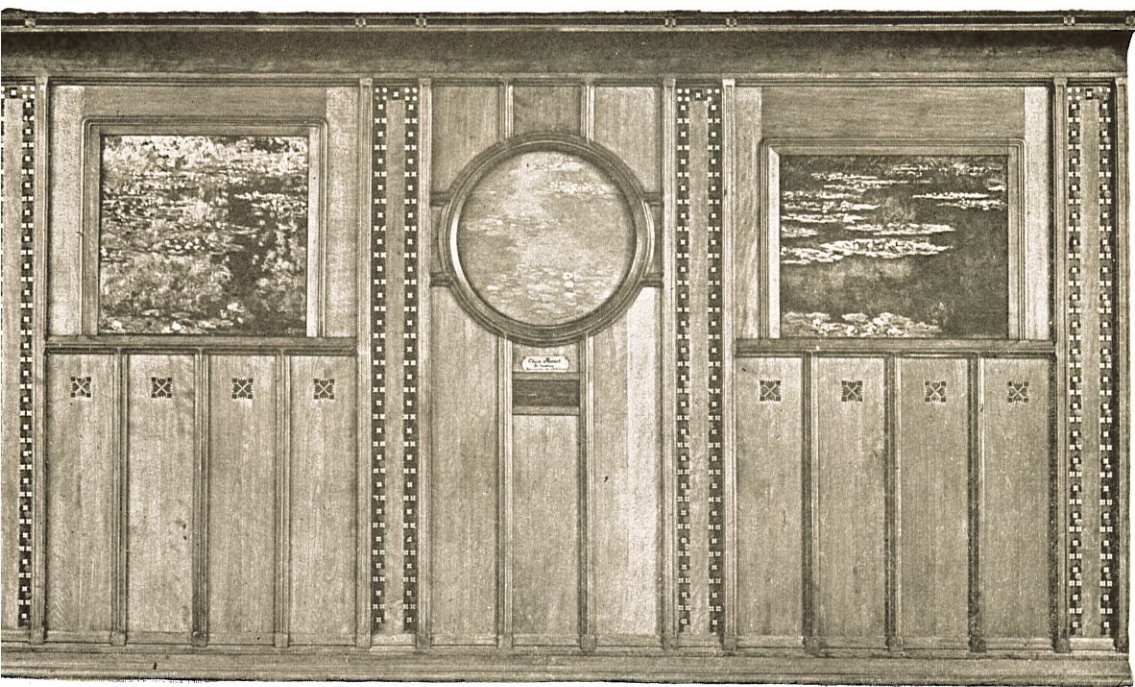
M. FENAILLE,



Ensemble :

Paravent. (Collection privée de M. Germain Séligmann).  
Les Savonnerie. (Collection particulière).

Table Bureau Louis XV. (Collection de M. L. Touzain).  
Meubles d'Appui. (Collection de M. Guérault).



N° 22. — Les Nymphéas

(Carton de Claude Monet, Bois de Rapin.)



N° 24. — Fleurs



N° 60. — Tableau Fruits





N° 62. — Portrait de Gustave III, roi de Suède

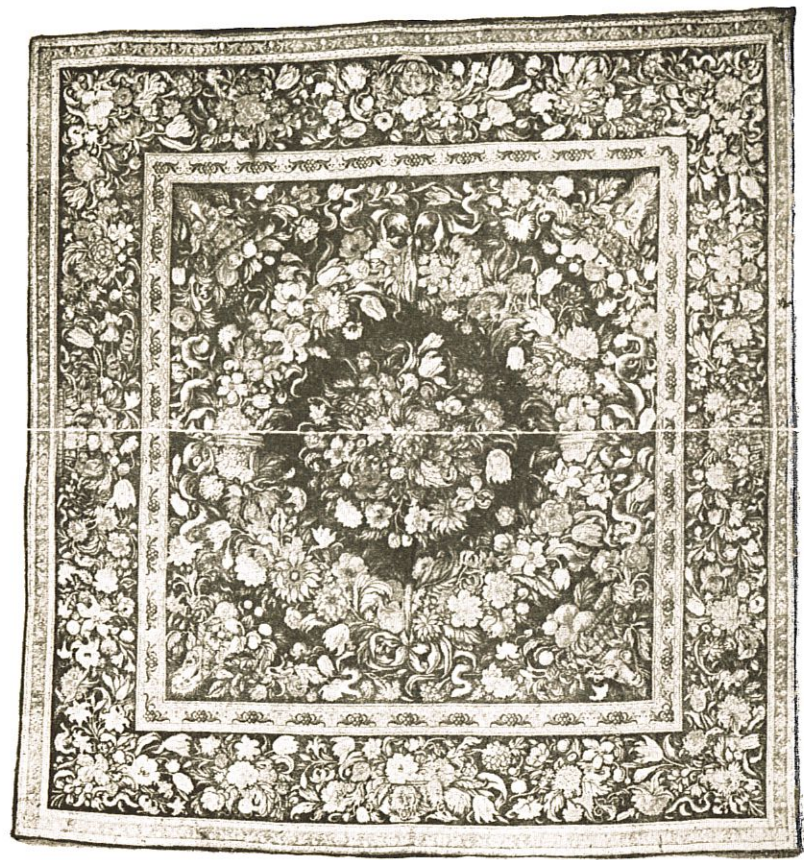


N° 63. — Fruits

(Collection de M. le Comte de Camondo.)



N° 65. — Portière de la Gondole du roi Louis XIV



N° 68. — Tapis Louis XIV



**N° 77. — Banquette Louis XIV**



N° 79. — Louis XIII et sa Famille



N° 84. — Feuille de Paravent



N° 86. — Tapis Louis XIV





**N° 90. — Paravent Louis XV 6 Feuilles**

(Collection du Musée du Louvre.)



N° 93. — Tapis Louis XIV de la Chapelle des Gobelins



N° 96. — Grand Paravent à 6 Feuilles

(Collection privée de M. Germain Seligmann.)

# CATALOGUE



REZ-DE-CHAUSSÉE

## SAVONNERIES MODERNES

- 1 Banquette Griffon, fond bleu, carton de GODEFROY.
- 2 Devant de Foyer, fond blanc, carton de GODEFROY.
- 3 Tapis, carton de HANNOTIN.
- 4 Tapis, carton de BINET.
- 5 Tapis, carton de HANNOTIN.
- 6 Écran, carton de TESSIER.
- 7 Écran, carton de TESSIER.
- 8 Paravent, carton de M<sup>me</sup> LASSUDERIE, bois de ROUSTAN.
- 9 Tapis, carton de CHÉRET.
- 10 Écran, carton de TESSIER.
- 11 Écran, carton de TESSIER.
- 12 L'Oiseau Bleu, carton de M<sup>lle</sup> BUNOUST, bois de RAPIN.
- 13 Siège de Fauteuil, copie d'un fauteuil Louis XIV.
- 14 Écran, carton d'Odillon REDON, bois de ROUSTAN.
- 15 Fleurs.
- 16 Écran l'Oiseau Bleu, carton de GAUDISSERT.
- 17 Tapis, carton de BRACQUEMOND.

- 19 **Écran**, carton de CHÉRET, bois de ROUSTAN.
- 20 **Tabouret**, carton de CHÉRET.
- 21 **Écran**, carton de LAUGÉ, bois de ROUSTAN.
- 22 **Les Nymphéas**, carton de Claude MONET, bois de RAPIN.
- 23 **Fleurs**, d'après un tableau de CÉZANNE.
- 24 **Fleurs**, d'après un tableau de Vincent VAN GOGH.
- 25 **Tapis**, carton de BONFILS.
- 26 **Le Tigre**, carton de RANCON.
- 27 **Fleurs**, carton de CHABAL-DUSSURGEY.
- 28 **Copie d'un Ancien Tapis Persan**.
- 29 **Tapis**, carton de BINET.
- 30 **Écran**, carton de Simon BUSSY.
- 31 **Ara**, carton d'Abel LUCAS.
- 32 **Écran Fleurs**, carton de GODEFROY.
- 33 **Écran Fleurs**, carton de CHABAL-DUSSURGEY.
- 34 **Tapis**, carton de LAUGÉ.
- 35 **Les Sciences**, carton de LAMEIRE, exécuté en 1889 pour le salon d'entrée du Palais de l'Élysée.
- 36 **La Marine**, carton de LAMEIRE, exécuté en 1889 pour le salon d'entrée du Palais de l'Élysée.
- 37 **Banquette**, carton de GODEFROY.
- 38 **Commode**, de RUHLMANN.
- 39 **Bahut**.
- 40 **Pendule**, sculpture de ROUSTAN.
- 41 **Argentier**, de BARDYÈRE.
- 42 **Meuble d'Appui**.
- 43 **Argentier**, de BARDYÈRE.

## PREMIER ÉTAGE

### SAVONNERIES ANCIENNES

- 45 **Tapis Premier Empire**. (Collection de Malmaison.) Ce tapis fut offert en 1809 au Roi de Saxe. Il vient d'être donné au Musée de Malmaison par M<sup>me</sup> Faknesbosk-Campbell.
- 46 **Tapis XVII<sup>e</sup> siècle**. (Collection du Garde-Meuble.)
- 47 **Tapis XVII<sup>e</sup> siècle**. (Collection du Garde-Meuble.)
- 48 **Écran Fleurs**. (Collection de M. Fabre.)
- 49 **Chaise XVI<sup>e</sup> siècle**. (Collection de M. Germain Seligmann.)
- 50 **Paravent XVII<sup>e</sup> siècle**. (Collection de M. Maurice Fenaille.)
- 51 **Tapis XVII<sup>e</sup> siècle**. Galerie d'Apollon à Versailles. (Collection du Palais de Versailles.)
- 52 **4 Fauteuils XVII<sup>e</sup> siècle**. (Collection de M. Touzain.)
- 53 **4 Fauteuils XVII<sup>e</sup> siècle**. (Collection de M. Touzain.)
- 54 **1 Canapé XVII<sup>e</sup> siècle**. (Collection de M. Touzain.)
- 55 **Tableau Fleurs**. (Collection de M. Larcade.)
- 56 **2 Banquettes**. (Collection de M. Larcade.)
- 57 **2 Secrétaires et Commode XVIII<sup>e</sup> siècle**. (Collection de M. Larcade.)
- 58 **Partie d'une grande Tenture en Savonnerie XVIII<sup>e</sup> siècle**. (Collection du Palais des Beaux-Arts de la Ville de Paris.) Achetée à la vente Henschell pour la collection Dutuit.
- 59 **Tête de Vieillard**. (Collection de la Manufacture des Gobelins.)
- 60 **Tableau Fruits**. (Collection de M. Larcade.)
- 61 **Tableau Fleurs et Fruits**. (Collection de M. Doisteau.)
- 62 **Portrait de Gustave III, roi de Suède**. (Collection de M. Doisteau.)
- 63 **2 Tableaux Fruits d'après Chardin**. (Collection de M. le Comte

- 64 **Portière XVI<sup>e</sup> siècle. Trophées.** (Collection de M. le Comte de Camondo.)
- 65 **Portière d'une des Gondoles du Roi Louis XIV.** (Collection du Garde-Meuble.)
- 66 **Petit Tapis, Chambre de l'Empereur.** Collection du Palais de Fontainebleau.)
- 67 **Banquette XVII<sup>e</sup> siècle.** (Collection de M. le Comte de Camondo.)
- 68 **Tapis XVII<sup>e</sup> siècle.** (Collection de M. le Comte de Camondo.)
- 69 **Devant de Foyer: Le Corbeau et le Renard.** (Collection du Palais de l'Élysée.)
- 70 **Tête d'Homme.** (Collection de M. Fabre.)
- 71 **2 Tabourets XVII<sup>e</sup> siècle.** (Collection du Palais de Versailles.)
- 72 **Tabouret XVII<sup>e</sup> siècle.** (Collection de M. Larcade.)
- 73 **Tapis XVII<sup>e</sup> siècle.** (Collection de M. Duveen.)
- 74 **Fauteuil XVII<sup>e</sup> siècle.** (Collection de M. Larcade.)
- 75 **Fauteuil XVII<sup>e</sup> siècle.** (Collection de M. Guérault.)
- 76 **Tapis de pied du Métier à Tapisserie de l'Impératrice.** (Collection du Palais de Fontainebleau.)
- 77 **Banquette XVII<sup>e</sup> siècle.** (Collection de M. Maurice Fenaille.)
- 78 **Tapis XVII<sup>e</sup> siècle.** (Collection de M. Maurice Fenaille.)
- 79 **Louis XIII et sa Famille.** (Collection de la Manufacture des Gobelins.)
- 80 **Dessus de Tabouret.** (Collection de M. Larcade.)
- 81 **Tapis XVII<sup>e</sup> siècle.** (Collection du Musée du Louvre.)
- 82 **Tapis XVII<sup>e</sup> siècle.** (don Seguin) (Collection Musée du Louvre.)
- 83 **Tapis XVII<sup>e</sup> siècle.** (Collection de M. Guérault.)
- 84 **Feuille de Paravent XVIII<sup>e</sup> siècle.** (Collection de M. Fabre.)
- 85 **Paravent à six feuilles. Régence.** (Collection de M. Fabre.)

- 87 **Cantonnière XVIII<sup>e</sup> siècle.** (Collection de M. Fabre.)
- 88 **Siège de Fauteuil XVII<sup>e</sup> siècle.** Don de l'Amiral Jaurès (Collection de la Manufacture des Gobelins.)
- 89 **Tapis Fleurs XVI<sup>e</sup> siècle.** (Collection de M. Guérault.)
- 90 **Grand Paravent XVIII<sup>e</sup> siècle à six feuilles.** (Collection du Musée du Louvre.)
- 91 **Grand Tapis XVIII<sup>e</sup> siècle.** (Collection du Palais de Fontainebleau.)
- 92 **10 Fauteuils XVII<sup>e</sup> siècle.** (Collection particulière.)
- 93 **Tapis XVII<sup>e</sup> siècle de la Chapelle des Gobelins.** (Collection de la Manufacture des Gobelins.)
- 94 **Bureau XVIII<sup>e</sup> siècle.** (Collection de M. Touzain.)
- 95 **2 Meubles d'appui XVIII<sup>e</sup> siècle.** (Collection de M. Guérault.)
- 96 **Grand Paravent XVII<sup>e</sup> siècle à six feuilles.** (Collection particulière.)
- 97 **Grand Paravent XVII<sup>e</sup> siècle à six feuilles.** (Collection de M. Germain Seligmann.)



# L A P I N A

ÉDITE DES OUVRAGES DE GRAND LUXE

## Ouvrages parus :

- Le Cabaret . . . . . *Alexandre Arnoux*  
Illustré de 49 eaux-fortes originales de Renefer,  
La Leçon d'Amour dans un Parc.  
Illustr. de P. Brissaud (Épuisé) *R. Boylesve*  
Jacques le Fataliste et son Maître. *Diderot*  
Illustré de 120 aquarelles de J. Hémard (Épuisé)  
La Maîtresse Servante. *J. et J. Tharaud*  
76 eaux-fortes originales de Balande (Épuisé)  
Un Royaume de Dieu. *J. et J. Tharaud*  
86 eaux-fortes originales de Lucien Madrassi (Épuisé)  
La Fête Arabe . . . . . *J. et J. Tharaud*  
Illustré de bois en couleurs de Suréda (Épuisé)

## Pour paraître en décembre :

- L'ILE des PINGOUINS. *Anatole France*  
Illustré de 20 pointes sèches et de 120 bois en couleurs  
par LOUIS JOU.  
*Tirage limité à 500 exemplaires*

## Pour paraître :

- L'An Prochain à Jérusalem.  
Illustré par Suréda. *J. et J. Tharaud*  
Quand Israël est Roi. *J. et J. Tharaud*  
L'Ombre de la Croix. *J. et J. Tharaud*  
Illustré par Frank Brangwyn.  
Reims Dévastée. . . . . *Paul Adam*  
Illustré d'eaux-fortes originales en couleurs de Jouas  
Les Désenchantées. . . . . *Pierre Loti*  
Illustrations de Namik Ismail.  
Anthinéa . . . . . *Charles Maurras*  
Illustré de 120 bois originaux en couleurs de Renefer.

## COLLECTION

## Les LIVRES CÉLÈBRES

### Parus :

- Le Reste est Silence. . . *Edmond Jaloux*  
Bois de Maxime Dethomas, gravé par Aubert.  
Poèmes de France et d'Italie. *P. de Nolhac*  
Bois origin. en coul. de P. E. Colin. (de l'Académie Française)

## « LES PANATHÉNÉES »

COLLECTION ILLUSTRÉE D'ŒUVRES INÉDITES

Entièrement souscrite

*Tirage limité à 1.100 exemplaires*

- Le Dernier Mot sur l'Amour. *R. Boylesve*  
Essai sur une Renaissance Dramatique . . . . . *G. Duhamel*  
Le Pont du Ciel . . . . . *Claude Farrère*  
Le Sein . . . . . *Georges Grappe*  
Un Homme de Lettres . . . *F. Mauriac*  
L'Anthropophage . . . *Charles Maurras*  
*P. Morand*  
Autour de la Reine . . . . . *P. de Nolhac*  
Bamboulina. . . . . *Paul Reboux*  
Contes pour Chacun de Nous. *H. de Régnier*  
Monsieur Santeuil, les Nymphes et les  
Saintes . . . . . *A. l'Serstevens*  
La Semaine Sainte à Séville. *J. et J. Tharaud*

## OUVRAGES D'ART

Contenant de nombreuses reproductions  
en couleurs et en noir.

### LE MUSÉE DU LOUVRE

Texte de Georges Lafenestre.  
Préface de Léonce Bénédite. (Format 28x38.)

### LE MUSÉE DU LUXEMBOURG

Par Léonce Bénédite. (Format in-4° 28x38.)

### LE MUSÉE DE CLUNY

Marquet de Vasselot.  
Les Tapisseries de LA DAME A LA LICORNE.

### LA BEAUTÉ DE LA FEMME DANS L'ART

Préface d'Armand Dayot. Texte de Boyer d'Agen.  
(Format in-4° 28x38.)

### NAPOLÉON Texte du Général Comte de Ségur.

### QUO VADIS? Henryk Sienkiewicz.

Commenté par Boyer d'Agen. Illustrations de Jan Styka.

